



## Bec cascade baignoire pour montage mural - Noir mat

MEM

13 430 740



- saillie 200 mm
- jet cascade
- plaque 180 mm x 60 mm
- diamètre de percement 40 mm
- raccord 1/2"
- montage de la fiche
- débit d'eau maxi. 26,5 l/min avec une pression d'écoulement de 3 bars

	Noir mat	13 430 740-33
	Chrome	13 430 740-00
	Platine brossé	13 430 740-06
	Platine	13 430 740-08
	Dark Chrome	13 430 740-19
	Laiton brossé (Or 23cts)	13 430 740-28
	Champagne brossé (Or 22cts)	13 430 740-46
	Champagne (Or 22cts)	13 430 740-47
	Dark Platinum brossé	13 430 740-99

### Accessoires recommandés



- Coude mural à encastrer -** 35 085 970 90
- profondeur de montage max. 163 mm
  - profondeur de montage mini. 90 mm

13 430 740

mm [inches]

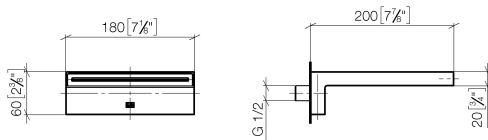


Diagramme de débit

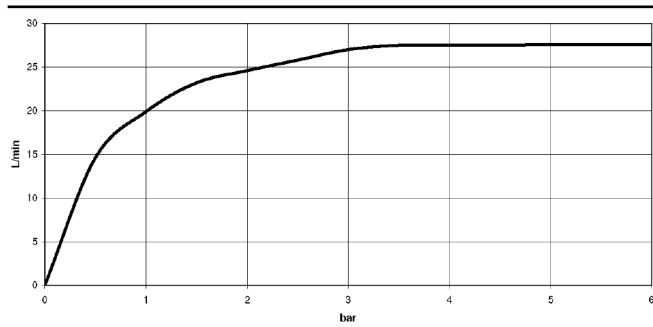
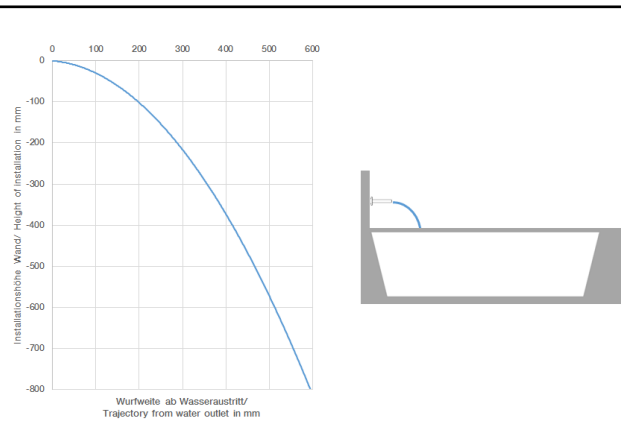


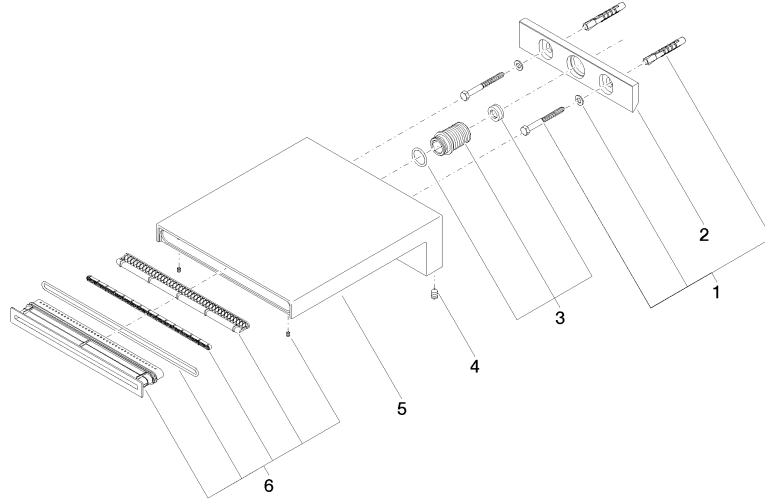
Diagramme de portée du jet



Certificats

IAPMO\_4976 (6).    LGA\_19258.    WRAS\_1809017.

13 430 740



### Liste des pièces de rechange

N°	Article Numéro	Désignation	Fréquence de montage	Délai de livraison
1	04 30 31 014 00 90	set de fixation	1	2
2	09 17 97 056 90	patte de fixation	1	2
3	90 24 05 008 00 90	set deraccord à vis	1	2
4	09 31 11 144 90	tige	2	2
5	09 11 74 042-33	bec déverseur	1	60
6	90 29 03 059 00 90	élément insérable	1	2